

# BALING NEWS

AUSGABE NR. 1 | FRÜHJAHR 2025

25  
2000-2025  
JAHRE  
TAMA CE



## DIESMAL IN DER BALING NEWS:

Editorial

Tama CE – Die Spezialisten werden 25!

IMPAX KAPUTT – GERISSEN – alle Bänder raus aus dem Ballen und neu aufpressen

TamaNet+ Royal – Zweieinhalb

Tama Aktion: Heu- und Strohballen mit Sternen ausgezeichnet!

Tama Tipps: Schlechte Ballenform

Backrezept: Paska – Ukrainisches Osterbrot | Frohe Ostern – Ausmalbild

Suchbild | Impressum

**Tama** 

# Liebe Leserinnen und Leser

Liebe Leserinnen und Leser,  
herzlich willkommen zur ersten Ausgabe der *Baling News*! Mit dieser Umbenennung unserer Hauszeitschrift möchten wir unser Kerngeschäft noch klarer hervorheben und euch gleichzeitig ein vertrautes, aber frisches Leseerlebnis bieten. Der Name *Baling News* steht für das, worum es bei uns geht: Innovation, Qualität und Kompetenz rund um das Ballenpressen.

Dieses Jahr ist für *Tama CE* ein ganz besonderes: Wir feiern unser 25-jähriges Jubiläum in Deutschland und Europa! Seit einem Vierteljahrhundert setzen wir als Weltmarktführer Maßstäbe in der Branche und betreuen inzwischen über 20 Länder in Zentral- und Osteuropa. Diese Erfolgsgeschichte verdanken wir euch – unseren Kunden, Partnern und Mitarbeitern, die uns auf diesem Weg begleitet haben. Dafür möchten wir uns herzlich bedanken!

Ein besonderes Highlight in diesem Jahr ist unsere BalingStar-Aktion: Zum 25-jährigen Jubiläum zeichnen wir die besten Rundballen mit einem Stern aus. Mit dieser Aktion möchten wir eure herausragende Arbeit würdigen und „Danke“ sagen.

Die prämierten Ballen finden sich in unserer Hall of Fame – eine Anerkennung für Qualität, Sorgfalt und handwerkliches Können. Natürlich gibt es auch tolle Preise zu gewinnen! Macht mit und sichert euch euren Platz unter den Besten!

**In dieser Ausgabe dreht sich außerdem alles um unsere neuen Produkte und spannende Themen:**

- Unsere neue Produktlinie TamaTwine+ mit IMPAX Technologie – entwickelt für höchste Ansprüche.
- TamaNet+ Royal – das sparsame Premiumprodukt für perfekte Rundballen.
- Wertvolle Tipps rund ums Rundballennetz – direkt aus der Praxis für die Praxis.
- Ein buntes Oster-Special mit einem tollen Rezept aus der Ukraine, einem Ausmalbild und natürlich dem beliebten Suchbild.

Wir hoffen, dass euch diese Ausgabe gefällt, und wünschen viel Freude beim Lesen!

Herzliche Grüße

*Euer Tama-Team*

## Das Original vom Weltmarktführer!

Perfekte Ballen zu jeder Zeit:  
Egal, ob bei Lagerung oder Transport –  
Ihre Ballen sind optimal geschützt mit  
dem original EDGE-TO-EDGE von Tama.

ORIGINAL TAMA  
EDGE TO EDGE  
NETWRAP





# Die Spezialisten werden 25!

Rundballennetz, Bidegarn und Stretchfolie – ein Vierteljahrhundert und Millionen Ballen weiter!

**VLV oder Vereinigte landwirtschaftliche Verpackung, abgeleitet von der englischen Schwesterfirma UAT = United Agriculture Twines, war im Jahr 2000 der Firmenname und Grundstein für eine Erfolgsgeschichte rund ums Pressen und die Bideprodukte. Und wie immer bei so einer Erfolgs-Story sind es die Mitarbeiterinnen und Mitarbeiter genauso wie innovative Premiumprodukte, die diese Geschichte schreiben.**

Angefangen hat es für ein gutes Jahr in Passau. Dann wurde die VLV GmbH in das Münsterland verlegt. Umgeben von der heimischen Landwirtschaft, unzähligen Pferde-, aber auch Veredelungsbetrieben und Lohnunternehmern, wuchs der größte Spezialist und Vermarkter für Netze und Garne in Deutschland und Osteuropa.

2009 wurde die VLV im Rahmen einer Vereinheitlichung der europäischen Tama Niederlassungen in die TAMA CE GmbH umfirmiert, dabei steht das „CE“ für „Central and East Europe“.

Mittlerweile und zum Jubiläum betreut der Spezialist aus Münster Kunden in über 20 Ländern.

**Viele Innovationen säumen die letzten 25 Jahre. Hier eine kurze Liste der wichtigsten Produkte:**

- TamaNet+ Edge to Edge mit der patentierten Breitlauf-Technik.
- CoverEdge – das Netz, das weit über die Kante läuft – eine Entwicklung in Verbindung mit John Deere.
- TamaNet+ Royal – nur 2,5 Umwicklungen Netz bei Ballen mit einem Durchmesser von 1,80 Metern – für das schnellste und günstigste Pressen (Bericht hier im Heft).
- Tama 5 Scale – die erste Generation von längenoptimierten Bidegarnen.
- Tama EZ Web – die umweltfreundliche Revolution als Alternative zum Rundballennetz.
- TamaTwine+ IMPAX – das Garn mit dem Stoßdämpfer – ist die perfekte Lösung zum Pressen von Quaderballen (Bericht hier im Heft).

„**Ein besonderer Dank gilt unseren Kunden!**“

Hunderte Schulungen, Feldtage und Kundenbesuche wurden von unseren Spezialisten abgehalten. Unzählige Fragen rund um die Anwendung, aber auch darüber hinaus, wurden beantwortet.

Auch der Innendienst hat über Jahrzehnte oft Unmögliches möglich gemacht und Ware innerhalb kürzester Zeit bis an die entlegensten Orte in ganz Europa geschickt.

Ein besonderer Dank gilt unseren Kunden! Viele begleiten uns seit mehr als zwei Jahrzehnten durch alle Höhen und Tiefen der Landwirtschaft. Ob Dürre oder Boomjahre. Ob Covid oder verheerende Milchpreise. Gemeinsam und im engen Austausch sind wir stetig mit- und aneinander gewachsen.



Das Team von Tama CE freut sich auf ein aufregendes Jubiläumsjahr.



# KAPUTT – GERISSEN

Alle Bänder raus aus dem Ballen und neu aufpressen.

Was ist passiert? Ein oder gleich mehrere Bänder sind auf dem Ballen gerissen oder der Knoten hat sich aufgezogen. Etwas, das beim Pressen passieren kann, seit der Selbstbinder von der Presse abgelöst wurde.

Warum kommt das immer wieder vor? Dafür gibt es mehrere Gründe. Knoten rutschen oft bei zu glattem Garn oder zu kurzen Enden im Knoten auf. Dünnere Garne bilden einen besseren Knoten als dicke Garne, können aber reißen.

Tama hat die Lösung. Ein extrem knoterfreundliches Garn für Knoten, die wie verschweißt sind. Trotzdem sehr haltbar – und da kommt der Ruckdämpfer ins Spiel.

Zweimal während seines Einsatzes wird Bindegarn extrem belastet. Das erste Mal beim Verlassen des Presskanals. In dem Moment, wenn der Ballen nicht mehr im Kanal geführt wird, geht alle Kraft auf die Garne. Das zweite Mal, wenn der Ballen von der Rampe rutscht und auf dem Feld aufschlägt. Dabei wird der Ballen oft kurzzeitig gebogen und für Sekunden zur Banane verformt. Nur knotenoptimierte HD-Langlaufgarne mit Tama IMPAX Technologie können die Energie aufnehmen.

Wer es einmal probiert hat, weiß, was mit **TOTAL WORKABILITY** gemeint ist.

Segment/ Press- bedingungen	Artikel	Maß- einheit	Garantierte Mindest- länge (m)	Maximale Höhe (mm)	Maximaler Durchmes- ser (mm)	Menge pro Palette	Farbe	Knotenlei- stung Energie (Joule)	Besonderheiten
<b>ULTIMATIV</b>	HD Ultimate 1.200 m	Spule	1.200	340	295	48	violett	93	Speziell für HD-Pressen mit kleinen Garnkästen
	HD Ultimate 1.320 m	Spule	1.320	360	300	48	violett	93	Für HD-Pressen unter außergewöhnlichen Bedingungen
	HD Ultimate 1.620 m	Spule	1.620	385	320	36	violett	93	XL Spule! Für HD-Pressen unter außergewöhnlichen Bedingungen
<b>EXTREM</b>	HD Prime 1.360 m	Spule	1.360	340	295	48	violett	82	Speziell für HD-Pressen mit kleinen Garnkästen
	HD Prime 1.500 m	Spule	1.500	360	300	80	violett	82	Für HD-Pressen unter extremen Bedingungen
	HD Prime 1.800 m	Spule	1.800	385	320	36	violett	82	XL Spule! Für HD-Pressen unter extremen Bedingungen
<b>LSB Segment</b>									
<b>HOCH</b>	LSB Power 3.040 m	Pack	3.040	315	295	56	violett	65	Für Standard-Pressen unter normalen Bedingungen

Die Ballen liegen  
lange draußen!!!!

DAS IST  
GERSTENSTROH!!!

Das soll halten?

Die Presse  
macht Druck!!

## Zweieinhalb!

Ich erinnerte mich genau an die ersten Rückmeldungen und Bedenken, als wir TamaNet+ ROYAL zum Test bei Lohnunternehmern eingesetzt haben. Ist ja auch kein Wunder, wenn normalerweise 4 bis 5 Umwicklungen bei großen Strohballen eingehalten werden.

Und heute? Nahezu alle Landwirte und Lohner, die TamaNet+ Royal genutzt haben, nehmen nichts anderes mehr! Es geht nicht nur schneller – es spart auch bares Geld.

Ja, eine Rolle TamaNet+ Royal kostet mehr als herkömmliches Netz. Aber es macht sich ganz schnell bezahlt.

### Rechnen wir das mal durch!

- Ballendurchmesser 1,80 m x Pi (3,14159)  
= 5,65 Meter pro Umwicklung.
- Standardballen (genaue Länge des genutzten Netzes kann von der Kalibrierung und Einstellung der Presse abweichen)
- 4,5 Umwicklungen pro Ballen = 25,4 Meter
- 5,0 Umwicklungen pro Ballen = 28,27 Meter
- 2,5 Umwicklungen pro Ballen = 14,1 Meter

Dazu kommt die Zeit- und Kraftstoffersparnis durch die reduzierten Umwicklungen beim Bindevorgang.



25 Jahre Tama CE – Wir feiern die besten Pressenfahrer Deutschlands!

# Heu- und Strohballen mit Sternen ausgezeichnet!



Diesen Sommer startet Tama CE eine Aktion, um die echten Profis hinter den Pressen zu würdigen – die Landwirte und Lohnunternehmer, die jedes Jahr Unmengen an Heu und Stroh in Form bringen. Ohne sie gäbe es weder saubere Futtervorräte noch ordentlich verpackte Strohballen. Höchste Zeit, mal ein Zeichen der Anerkennung zu setzen!

**Sterne für perfekte Ballen – So feiern wir unser Jubiläum!**



Tama CE wird 25! Und anstatt nur Torte zu essen, sagen wir: Zeit, die besten Ballenbauer da draußen ins Rampenlicht zu rücken! Wer perfekte Ballen presst, kann einen unserer begehrten Sterne ergattern – eine kleine Anerkennung für eine Arbeit, die sonst oft als selbstverständlich gilt.

Ewald Werschmann, Tama CE, dazu: „Wir haben uns überlegt: Warum nicht den Leuten, die unsere Netze, Garne und Folien nutzen, auch mal eine Freude machen? Jeder sieht das Ergebnis guter Arbeit – aber nur selten gibt's dafür ein Lob. Das ändern wir! Wer perfekte Ballen presst, bekommt unseren Stern und landet vielleicht sogar in der Tama Hall of Fame!“

## Wie funktioniert's?

Ganz einfach: Unsere Experten sind diesen Sommer in ganz Deutschland unterwegs. Findest du ein Feld mit makellosen Ballen, gibt's einen Tama-Stern. Wenn ihr einen entdeckt, dreht ihn um – ein QR-Code führt euch direkt zu einem Tama-Geschenk für eure Top-Arbeit!

## Auf der Jagd nach dem perfekten Ballen!

Aber nicht nur unsere Experten halten die Augen offen – wir zählen auch auf euch! Ihr habt selbst einen Ballen gepresst, der aussieht wie aus dem Lehrbuch? Oder unterwegs einen echten Vorzeigeballen entdeckt? Dann gebt uns Bescheid! Jeder Hinweis auf einen perfekten Ballen wird belohnt – egal, ob er aus der eigenen Presse stammt oder zufällig am Straßenrand gesichtet wurde.

## Werdet Teil der Tama Hall of Fame!

Das ist aber noch nicht alles: Die besten Ballenfahrer werden auf unserer Website und in den sozialen Medien vorgestellt. Wer also mit seinem Namen und seinen perfekten Ballen glänzen will, sollte jetzt Gas geben!

## Augen auf bei der Ballensammlung!

Ob Profi oder Nachwuchs-Ballenkünstler – alle haben die Chance, sich eine Auszeichnung zu holen. Also: Ballen checken, Stern finden, QR-Code scannen und eure wohlverdiente Anerkennung sichern! Vielleicht seid ihr schon bald offiziell „sterngekrönt“ Pressenprofis!





Für hohe Dichten und das Pressen von schwerem Erntegut waren bisher immer mindestens 4–5 Umwicklungen nötig ...

## Bis jetzt!

TamaNet+ Royal® – innovative Lösungen für die Landwirtschaft mit einem einzigartigen Ballenerlebnis – mit nur 2,5\* Wicklungen pro Ballen!

Neueste **BALE LOK®**  
Technologie ermöglicht  
Umwicklungen pro Ballen 2,5\*

TamaNet+  
**ROYAL**

2,5 UMWICKLUNGEN  
PRO BALLEN



\* Basierend auf Feldversuchen mit Erntegut von hoher Dichte, das normalerweise mit 4-5 Umwicklungen gepresst wird.

# Tama Tipps

Das Pressen mit Wickelnetzen ist heute eine weit verbreitete Methode, um deine Ernte zu pressen. Es gibt allerdings viele Gelegenheiten, bei denen mangelndes Wissen über das Pressen mit Wickelnetzen dir als Bediener Probleme bereiten kann. Falsche oder irreführende Infos sorgen für Verwirrung und können die Netzleistung sowie die Ballenqualität beeinträchtigen. In dieser Ausgabe räumen wir mit den häufigsten Mythen auf und zeigen dir, worauf du bei der Wahl deines Netzes für diese Saison achten solltest.

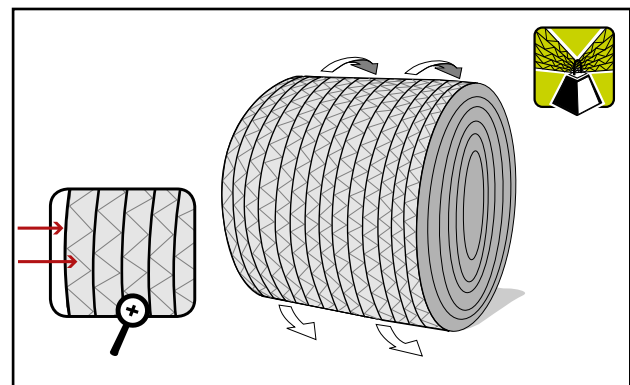
## Schlechte Ballenform



1. Wenn die Ballenform ungleichmäßig ist, wird das Netz in der Mitte stark belastet. Die Fäden reißen, und der Ballen platzt.



2. Der größte Druck im Ballen ist immer in der Mitte. Der Ballen sollte gerade und kontrolliert geformt werden, ohne schnelles „Zick-Zack“-Fahren, damit die Kammer gleichmäßig und vollständig gefüllt wird.

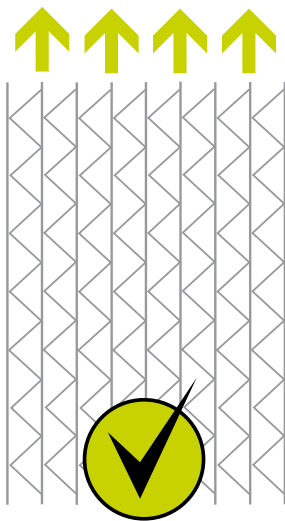


3. Die Festigkeit des Netzes kommt nur von den stärkeren vertikalen Kettfäden (Maschinenrichtung – MD). Die seitlichen „Schuss“-Fäden (Querrichtung – TD) spielen keine Rolle für die Festigkeit, da sie nur die Kettfäden halten.



4. Die Festigkeit des Netzes verteilt sich über den gesamten Umfang des Ballens. Die stärkeren Kettfäden tragen den Druck des Ernteguts.

> Die Netzfestigkeit, die den Ballen zusammenhält, kommt von den stärkeren Kettfäden, die den Ballen umschließen – ähnlich wie eine große Menge Bindgarn auf der Ballenoberfläche.

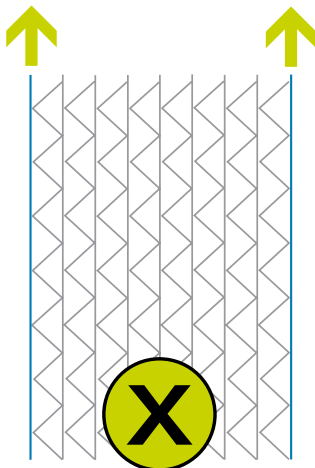
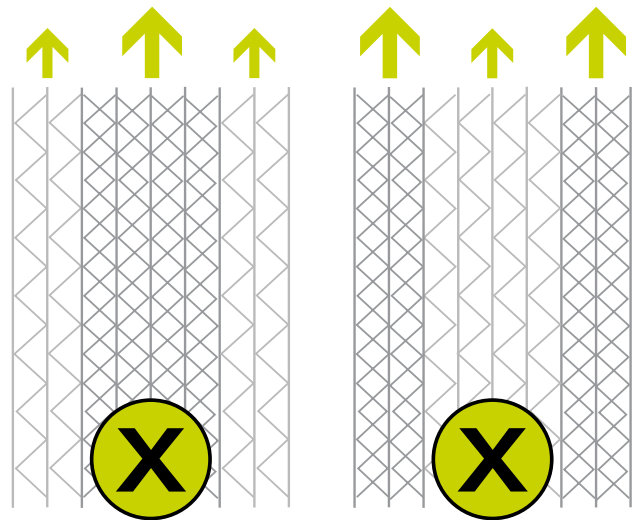


> Alle stärkeren Kettfäden arbeiten zusammen und geben dem Netz seine Gesamtfestigkeit. Ein gutes Netz muss über die gesamte Breite hinweg hohe Festigkeit bieten.



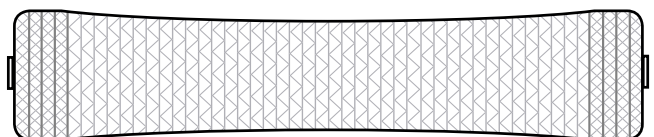
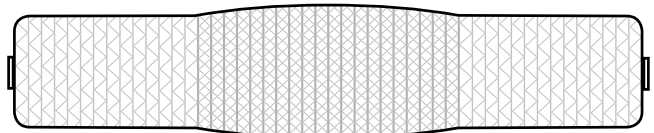
> Ein Netz mit quer verlaufenden „Schuss“-Fäden im Kreuzmuster ist eine Designentscheidung des Herstellers und bietet möglicherweise keine zusätzliche Festigkeit. Die Stärke des Netzes kommt von den stärkeren Kettfäden.

> Wird das Netz mit einer höheren Dichte an „Schuss“-Fäden im Kreuzmuster hergestellt, verändert sich das Profil der Netzrolle, da in diesem Bereich mehr Netzfäden vorhanden sind.



> Farbige Fäden im Netzgewebe sind ein Erkennungsmerkmal des Herstellers. Sie haben jedoch keinen Einfluss auf die Festigkeit oder die Verteilungsfähigkeit des Netzes.

> Die höhere Dichte führt an dieser Stelle zu einem größeren Rollendurchmesser und einer „Erhöhung“. In Ballenpressen, in denen sich die Netzrolle in der Netzbox dreht, steigt der Reibungswiderstand an der Oberfläche. Das kann die Fäden beschädigen und zu Netzzissen führen.



# Paska

## Ukrainisches Osterbrot – fluffig & festlich!

### Zutaten

#### Für den 1. Vorteig:

60 g lauwarmes Wasser  
24 g frische Hefe  
15 g Zucker  
20 g Weizenmehl Type 405

1 ½ EL Rum  
1 unbehandelte Orange  
(Abrieb)  
1 unbehandelte Zitrone  
(Abrieb)  
1 Prise Vanille

#### Für den 2. Vorteig:

210 g zimmerwarme Milch  
300 g Weizenmehl Type 405

½ TL Salz  
40 g flüssige Butter  
50 g neutrales Pflanzenöl  
500 g Weizenmehl Type 405

#### Für den Hauptteig:

2 Eier (M)  
5 Eigelb (M)  
85 g Zucker

**Außerdem:**  
1 Ei zum Bestreichen  
1 EL Wasser

Hefe in lauwarmem Wasser auflösen, dann Zucker und Mehl einrühren. 10–15 Min. abgedeckt gehen lassen, bis Blasen entstehen.

Milch und Mehl dazu, vermengen und erneut 30 Min. ruhen lassen.

Eier, Eigelbe und Zucker 5 Min. cremig schlagen. Vorteig und restliche Zutaten (außer Mehl) unterrühren. Mit Knethaken nach und nach Mehl einarbeiten, bis der Teig sich löst. Herausnehmen, per Hand weiterkneten, Kugel formen und 1–2 Std. gehen lassen.



Eine 20 cm Ø Form einfetten, Boden mit Backpapier auslegen. 1/3 des Teigs für Deko beiseitelegen, den Rest zur Kugel formen und in die Form setzen. 30 Min. gehen lassen. Dekoelemente formen (Zöpfe, Schnecken etc.). Ei trennen, Eiweiß leicht schlagen und die Kugel damit bepinseln. Deko auflegen, mit Zahnstochern fixieren. Eigelb mit 1 EL Wasser verquirlen und das Brot bestreichen. Weitere 20–30 Min. gehen lassen.

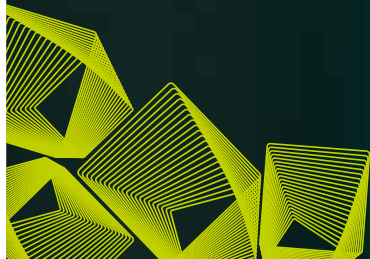
Backofen auf 175°C (O/U-Hitze) vorheizen. Osterbrot mit Eistreiche bepinseln, 10 Min. backen, dann auf 160°C reduzieren und ca. 50 Min. fertig backen. Falls nötig, mit Alufolie abdecken. 30 Min. abkühlen lassen, Zahnstocher entfernen, aus der Form lösen.

Frohes Schlemmen!

# TOTAL WORKABILITY

IMPAX®  
TECHNOLOGY INSIDE

IMPAX®, das Garn mit der revolutionären, patentierten Technologie, die das Unmögliche möglich macht.



# Frohe Ostern

Ausmalbild



# FINDE DEN UNTERSCHIED

Auch die Hunde der Fotografin **Spiritze** sind bereit für's Oster-  
eiersuchen. Doch irgendwas ist da passiert... Finde die 6 Unterschiede  
im rechten Bild und sende die Lösung per E-Mail an [marketing@tama-ce.de](mailto:marketing@tama-ce.de)



## Ihr wollt die neue Baling News per Email bekommen?

Coupon ausfüllen, ausschneiden und per Post zusenden oder Code scannen und per Mail senden

Name: \_\_\_\_\_

Straße/Nr: \_\_\_\_\_

PLZ/Ort: \_\_\_\_\_

E-Mail-Adresse: \_\_\_\_\_



Code scannen, via E-Mail  
auswählen und anmelden  
oder eine E-Mail senden  
an: [marketing@tama-ce.de](mailto:marketing@tama-ce.de)



Ich möchte gerne über die Neuigkeiten und andere interessante Dinge von Tama via E-Mail erfahren.\*

Ich bin damit einverstanden, dass Tama CE meine Daten speichert.\*

\*Jederzeit widerufbar: einfach eine Mail an [marketing@tama-ce.de](mailto:marketing@tama-ce.de) senden

### Impressum

**Postanschrift:** Tama CE GmbH | An den Loddenbüschen 81 a | D-48155 Münster

**Geschäftsführer:** Yair Arzi, Bart Cope | **Handelsregister:** Münster, HRB 6107

**Verantwortlich für redaktionellen Inhalt und Werbung:** Ewald Werschmann

**Fotos:** Tama | Pixabay/Spiritze

**Druckerstellung:** LUC GmbH

### Tama CE GmbH

Tel.: +49 (0) 251 280 580

E-Mail: [marketing@tama-ce.de](mailto:marketing@tama-ce.de)

[www.tama-ce.de](http://www.tama-ce.de)

